

# **ISAKAS ashi by Kuskus\_Osentogg**

[http://www.forex-tsd.com/manual-trading-systems/4096-isakas-ashi-kuskus\\_osentogg.html](http://www.forex-tsd.com/manual-trading-systems/4096-isakas-ashi-kuskus_osentogg.html)

p1~p5

このスレッドでは ISAKAS Ashi Method というシステムについて書かれています。

まずどのようなものかを表示してみると、



このようなシステムになっています。

使用するインジケータは

- ang\_AutoCh\_HL-v1
- Hist\_StepMA\_Stoch\_KV1\_Ex\_03
- Heiken\_Ashi\_kuskus
- KuskUs\_stop
- EMA4[close]
- EMA24[open]
- EMA60[open]

の7つです。(必要なインジケータ、テンプレートは別途添付致します。)

次に売買ルールの説明に入ります。

売買ルールは至ってシンプルです。

## BUY

- ①EMA4(黄色)がEMA24(白)を上抜け
- ②HISTOが緑
- ③Heiken\_Ashiが緑
- ④KUskUs\_stopという ZigZag に似たインジケーターが上向き

例を挙げるとこのようになります。

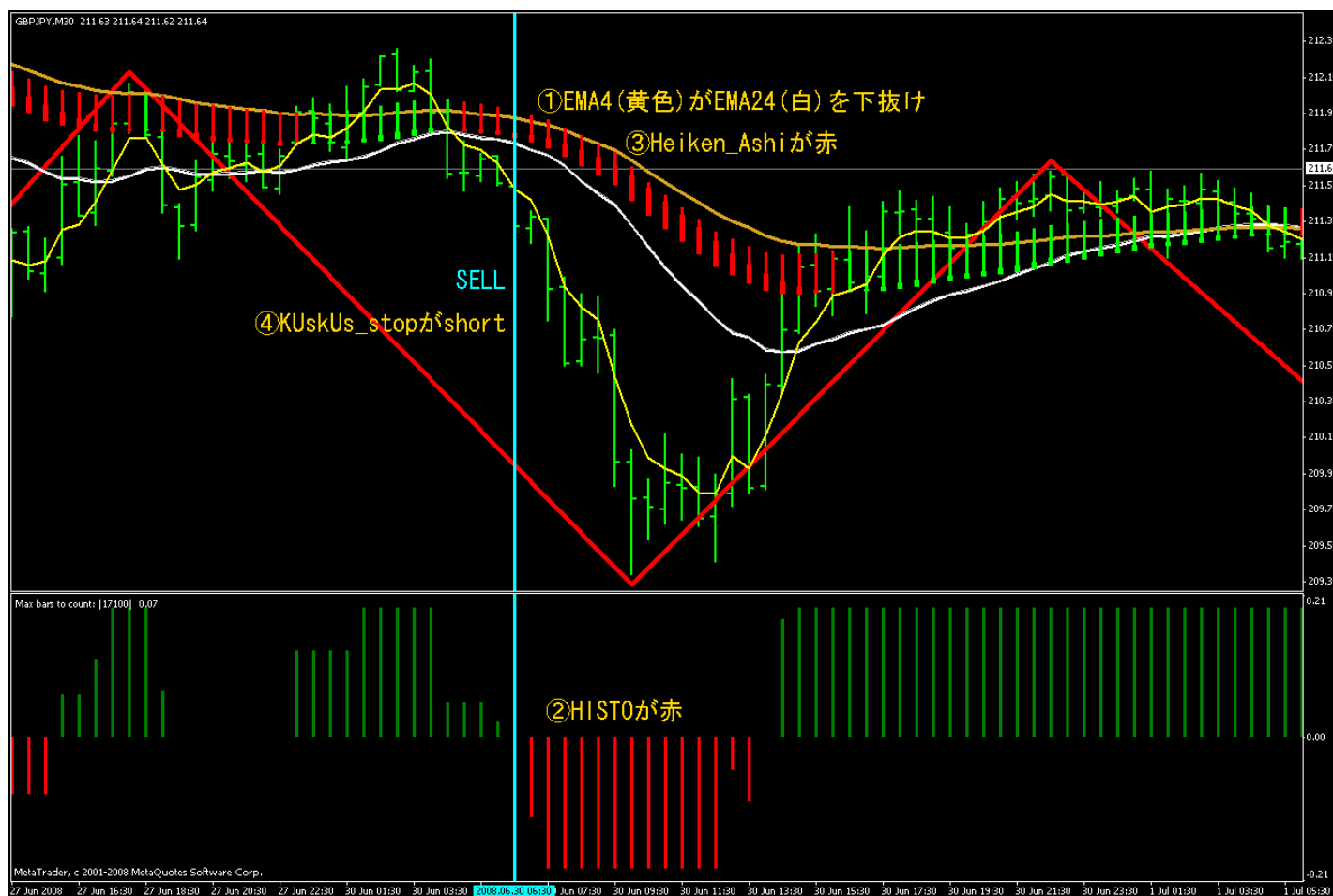


SELL は逆の条件になります。

## SELL

- ①EMA4(黄色)がEMA24(白)を下抜け
- ②HISTO が赤
- ③Heiken\_Ashi が赤
- ④KUskUs\_stop という ZigZag に似たインジケーターが下向き

例を挙げるとこのようになります。



取引ルールとしては、上記にあげたものが **STANDARD** のルール になります。

もう一つ、  
LEVEL 2 ENTRY という  
STANDARD よりもリスクーなルールもあります。

この **LEVEL 2 ENTRY** では **EMA** のクロスを使いません。

取引ルールとしては、

## BUY

- ①HISTO が緑
- ②Heiken\_Ashi が緑
- ③Low Peak
- ④EMA60(茶色)より上にある

例を挙げるとこのようになります。



エントリールールは以上になります。

次にクローズに関するルールです。

- ストップは High、Low のピークに置く
- 利確は 15pip ぐらいで一度利確がベターで、その後 High、Low のピークで利確が望ましい

どういふことかといいますと、  
例えば

この BUY では



黄色水平ラインがストップ  
赤の縦ラインが利確ポイントになります。

このシステムの注意事項としては、  
赤でジグザクラインが引いてある「KUskUs\_stop」というインジケータは  
ZigZag インジケータのように、ピークが出来たと思ったら、  
その後の動きによってはピーク位置が変わる可能性があるということです。

その辺りに注意しましょう。

使う足は、1時間足と30分足です。  
ただ、書き込みの中では4時間足を使っている方もいたので、  
その辺りは個人個人の工夫の仕方によって変わってくる物だと思います。

以上